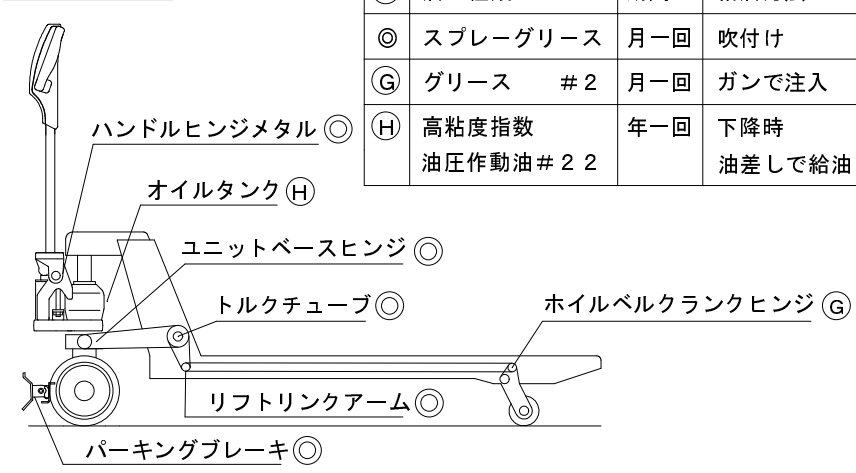


日常点検

点検箇所	点検方法
ポンプ	●油もれないか ●上昇・中立・下降の作動正常か
フレーム	●曲がり・ねじれはないか ●片上りはないか
タイヤ	●摩耗・剥離はないか ●糸くず等での回転不良はないか
その他	●給油忘れないか ●ネジのゆるみはないか

給油方法



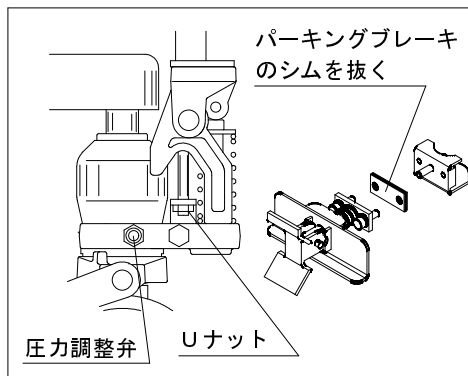
記号	油の種類	期間	給油方法
◎	スプレーグリース	月一回	吹付け
◎	グリース #2	月一回	ガンで注入
◎	高粘度指数 油圧作動油 #2 2	年一回	下降時 油差して給油

タイヤの交換

- ステアールホイール（58）の交換
 - 1 スナップリング（59）を外してください。
 - 2 ステアールホイール（58）をゆっくりまわしながら内側から木ハンマーで叩きますとタイヤは外れます。
 - 3 新タイヤを差し込みスナップリング（59）を装着すれば交換完了です。
- ロードホイール（34）の交換
 - 1 スナップリング（36）を外してください。NC30の場合キャップボルト（25）を外してください。
 - 2 ロードホイールピン（35）を引き抜くとロードホイールはずれます。NC30のロードホイールピンは（27）です。
 - 3 分解と逆の順序で組み立ててください。

故障対策

故障の状況	原因	対策
上昇しない (荷が重すぎませんか)	油圧作動油不足	油もれ修理後、タンクに給油
	ポンプ調整不良	再調整
	ポンプに空気混入	ハンドルレバーを下降位置にしてハンドルを2~3回上下させる
下降しない	ポンプ調整不良	再調整
	リフトリンケージ油切れ	各ヒンジ部に給油
自然降下する	ポンプ調整不良	再調整
	ピストンパッキング不良	交換
中立がない	ポンプ調整不良	再調整
	バルブボールシート不良	バルブ洗浄または交換
パーキングブレーキ がきかない	タイヤの磨耗	シムを抜く 3mm以上はタイヤ交換

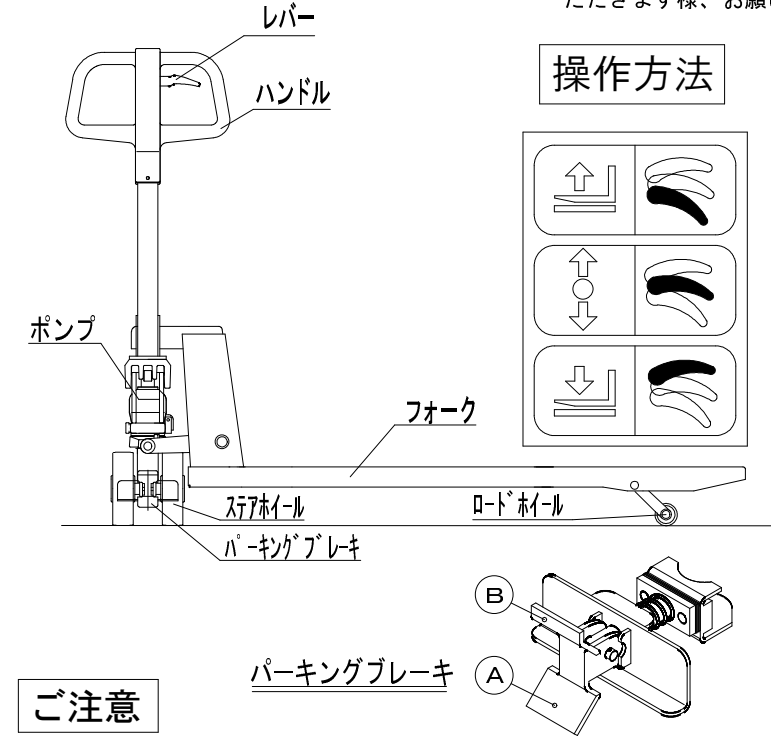


コントロールレバーの調整

- ① レバー（1-4）を 位置にする
 - フォーク下降する → ② へ進む
 - フォーク下降しない → セットボルトを1~半回転しめこみ、フォークを下降させる
- ② レバー（1-4）を 位置にする
 - フォーク中立になっている → ③ へ進む
 - フォーク下降する → Uナットを1~半回転ゆるめ、中立にする
 - フォーク上昇する → Uナットを1~半回転しめこみ、中立にする
- ③ レバー（1-4）を 位置から少し上げる
又は少し下げる（上下約10mm）
 - フォーク中立になっている → ④ へ進む
 - フォーク下降する → Uナットを半~1回転ゆるめ、中立にする
 - フォーク上昇する → Uナットを半~1回転しめこみ、中立にする
- ④ レバー（1-4）を 位置にする
 - フォーク上昇する → 調整完了
 - 中立になっている → Uナットを $\frac{1}{4}$ 回転しめこむ

取扱説明書

- このたびはパレットトラックをお買い上げいただき、ありがとうございます。
- この説明書には操作方法、日常点検、簡単な手入れ等について説明してあります。
- 使用されます前に御熟読いただき正しい取扱いで最良の状態、より長く御使用いただけます様、お願い申し上げます。



操作方法

- フォーク上昇
ハンドルレバー最下位にて 位置になります
ハンドルを上下に操作するとフォークが上昇します。
- 車体の押し引き
ハンドルレバーを中間位置 にして車体を押し引きしてください。ハンドルを上下させてもフォークが上昇しないので楽に運搬できます。
- フォーク下降
ハンドルレバーを握り 位置にするとフォークは下降します。握り加減で下降速度が調整できます。
- パーキングブレーキ
足でA部を踏み込みタイヤをロックします。
足でB部を押してタイヤのロックを解除します。

ご注意

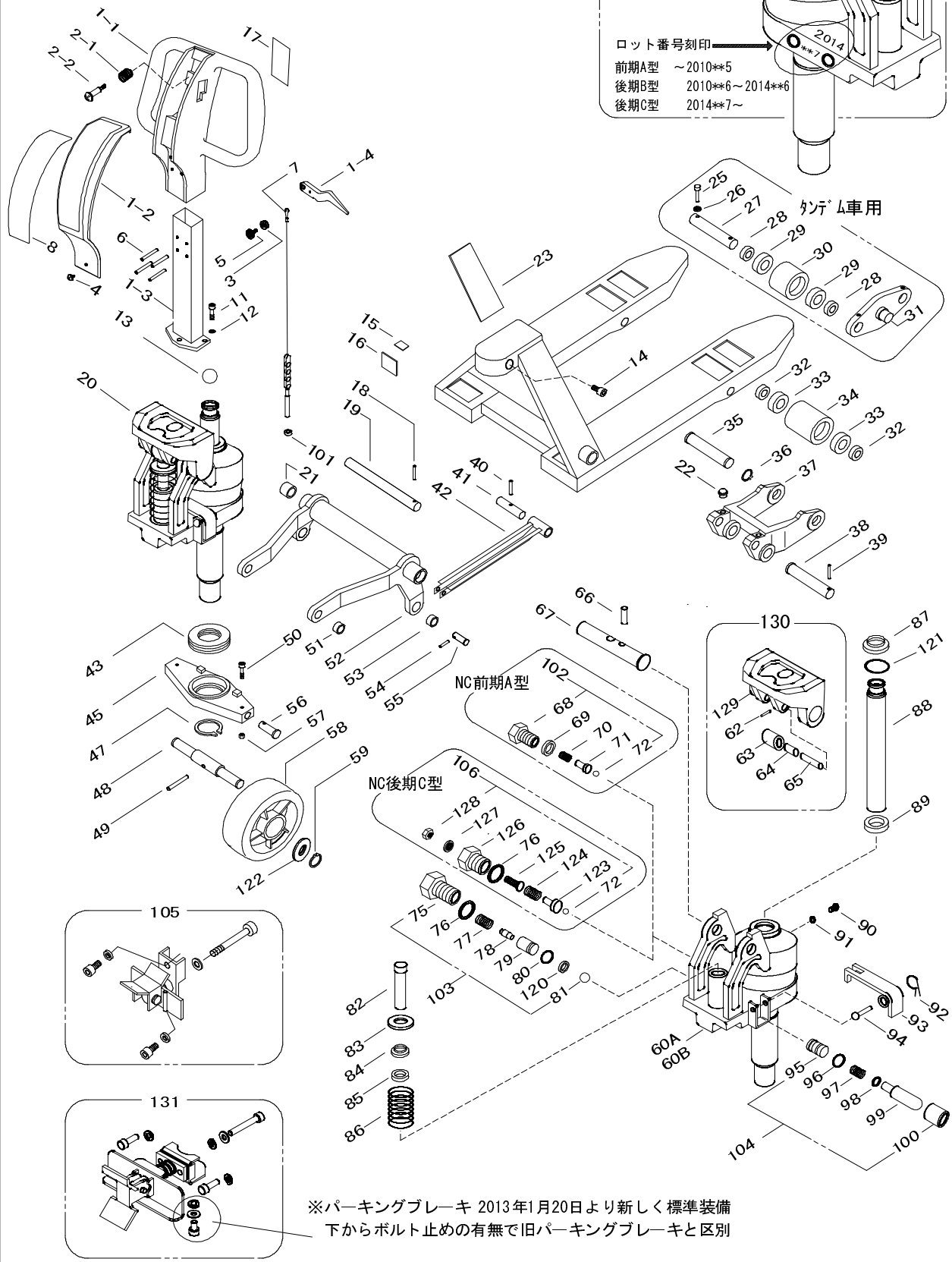
- 樹脂ハンドル部分は強い衝撃や高温、薬品にご注意ください。
- 水気の多い所では使わないください。
- 急激な下降操作をしないでください。
- フォークリフト等で無理にけん引しないでください。
- 最大荷重はフォークに均等に重量がかかった時で、それ以外では荷重を減らしてください。
- パーキングブレーキは坂道では使用しないでください。
- パーキングブレーキへは無理に体重をかけて踏み込まないでください。

製品の保証

- 製品の保証は新車をお納めした日から3ヶ月とします。（納入日 年 月 日）
- 通常の使用状態で製造上の不具合による故障が起り、弊社が認めた場合、その部品代及び工賃を全額負担します。
- 保証期間内でも下記の場合は保証いたしません。
 - 1 天災・人災による故障
 - 2 酷使・過失・手入れ不十分または事故による故障
 - 3 弊社の承諾なしに改造したり、純正部品以外を使用した場合
 - 4 取扱い上の不注意または保守・整備の間違い
 - 5 パッキング・タイヤ・油脂等消耗部品

パーツリスト

※パッキン類はセット販売になります



Type=NC Parts List. 2014.07.01

NO	部品番号	部品名称	部品型式	数量	機種区分	NO	部品番号	部品名称	部品型式	数量	機種区分
1-1	NC00-00100	ハンドル		1	共通-NC専用	55	A000-34500	ブッシュロッドピンA		2	共通
1-2	NC00-00101	カバーハンドル		1	共通-NC専用	56	A000-33700	ユニットベースピン		2	共通
1-3	NC00-00102	ハンドルポスト		1	共通-NC専用	57	A000-33800	ナット	UナットM5	2	共通
1-4	NC00-00103	レバー		1	共通-NC専用	58	C000-4000	ステアホイール	Φ180×50	2	共通-NC専用
2-1	NC00-00104	レバー固定スプリング	12×30 1.2φ	1	共通-NC専用	59	A000-41500	スナップリング	S25	2	共通
2-2	NC00-00565	カラーボルト		1	共通-NC専用	60A		ケーシング		1	NC(前期A型)専用
3	NC00-00107	HATタイプカラー		1	共通-NC専用	60B		ケーシング		1	NC(後期B型~)専用
4	NC00-00108	タッピングビスA	CAP 4x16	1	共通-NC専用	62	D000-66200	スプリングピン	Φ3×24	1	共通
5	NC00-00109	タッピングビスB	ジャコボイントフラットトラス	1	共通-NC専用	63	D000-65510	ポンプローラ		1	共通
6	NC00-00110	スプリングピン	φ8x50	4	共通-NC専用	64	D000-65410	メタル	MB1020FB	1	共通
7	NC00-00111	ワイヤー		1	共通-NC専用	65		ローラーピン		1	共通
8	NC00-00112	ステッカー		1	共通-NC専用	66	D000-66600	スプリングピン	Φ6×30	1	共通
11	A000-13100	キャップボルト	M8×16	3	共通	67	D000-65110	ハンドルピン		1	共通
12	A000-13200	Sワッシャ	φ8	3	共通	68	NC00-00300	プラグHR		1	共通-NC(前期A型)専用
13	A000-16100	スチールボール	φ17.14	1	共通	69	NC00-00301	パッキン	Φ18×12.1×1.5T	1	共通-NC(前期A型)専用
14	A000-36500	キャップボルト	M8×10	1	共通	70	D015-65311	リリーフスプリングHR		1	NC1.0~1.5(前期A型)
15	C000-36210	型式ラベル		1	各機種別	70	D030-65312	リリーフスプリングHR		1	NC2.5~3.0(前期A型)
16	C000-36310	ネームプレート		1	各機種別	71	D000-65210	ボール押えHR		1	共通-NC(前期A型)専用
17	C000-36400	コーションラベル		1	共通-NC専用	72	C000-62900	スチールボール	Φ4.76	1	共通
18	A000-34600	スプリングピン	φ6×35	1	共通	75	NC00-00566	バルブプラグ		1	共通-NC専用
19	A000-34701	リフトリンクピンF520		1	F520巾	76		Oリング		2	共通(後期B・C型)
19	A000-34702	リフトリンクピンF460		1	F460巾	77	D000-66920	スプールのスプリング		1	共通-NC専用
19	A000-34703	リフトリンクピンF600、685		1	F600、685巾	78	D000-66810	スプール		1	共通-NC専用
19	C000-34704	リフトリンクピンF609		1	ビールパレット	79	NC00-00303	バルブピース2		1	共通-NC専用
20	NC00-00524	ポンプASSY. STD		1	NC1.0~1.5-NC(後期B型)専用	80		Oリング		1	共通
20	NC00-00526	ポンプASSY. 3 rd		1	NC2.5~3.0-NC(後期B型)専用	81	D000-66110	スチールボール	Φ7.14	1	共通
20	NC00-00527	ポンプASSY. 1.5低床		1	NC1.0~1.5低床-NC(後期B型)専用	82	D000-62320	ブランジャ		1	共通
20	NC00-00528	ポンプASSY. 2.5低床		1	NC2.5低床-NC(後期B型)専用	83	D000-62120	スプリングザ		1	共通
21	A000-13400	メタル	2525	2	共通	84		ダストシール	NDR18	1	共通
23	C000-36100	ステッカー		1	共通	85		Uパッキン	UHS18	1	NC1.0~1.5
25	AH30-53001	キャップボルト	M6×30	8	NC3.0	85		Uパッキン	FUO180KO	1	NC2.5~3.0
26	AH30-53601	Sワッシャ	Φ6	8	NC3.0	86	D000-62220	リターンスプリング		1	共通
27	AH30-53101	ロードホイールピン		4	NC3.0	87		ダストシール	PDU32	1	NC1.0~1.5
28	AH30-53201	ベアリングカバー		8	NC3.0	87		ダストシール	LBH35	1	NC2.5~3.0
29	AH00-53301	ボールベアリング	6204ZZ	8	NC3.0	88	NC00-00305	ピストン1~1.5トNSTD		1	NC1.0~1.5-NC専用
30	AH10-53401	ロードホイール	Φ78×70	4	NC3.0	88	NC00-00306	ピストン2.5~3トNSTD		1	NC2.5~3.0-NC専用
31	AH30-53501	タンデムブラケット		4	NC3.0	88	NC00-00307	ピストン1.5ト低床		1	NC1.0~1.5低床-NC専用
32	NC00-00200	樹脂カラー		4	共通-NC専用	88	NC00-00308	ピストン2.5ト低床		1	NC2.5低床-NC専用
33	AH00-53301	ボールベアリング	6204ZZ	4	NC1.0~2.5	89		Uパッキン		1	NC1.0~1.5
33	AL00-53302	ボールベアリング	6004ZZ	4	NC低床	89		Uパッキン		1	NC2.5~3.0
34	NC00-00201	ロードホイール	Φ76×85	2	NC1.5~2.5	90	D000-61110	ドレンボルト		1	共通
34	NC00-00202	ロードホイール	Φ65×100	2	NC低床	91		Oリング		1	共通
34	NC00-00203	ロードホイール	Φ76×85	2	NC1.0	92	D000-69200	スナップピン	呼び6	1	共通
35	AH00-53102	ロードホイールピン		2	NC1.0~2.5	93	D000-65920	カムプレート		1	共通
36	AH00-52400	スナップリング	S19	2	NC1.0~2.5	94	D000-69400	ピン		1	共通
37	AH00-52501	ホイールベルクランク		2	NC	95	D000-68910	バルブピース1		1	共通
37	AL00-52502	ホイールベルクランク		2	NC低床	96		Oリング		1	共通
38	AH00-52701	ホイールベルクランクピン		2	NC	97	D000-60420	ノズルスプリング		1	共通
38	AL00-52702	ホイールベルクランクピン		2	NC低床	98		Oリング		1	共通
39	AH00-52801	スプリングピン	Φ6×30	2	NC	99	D000-60320	ノズルピン		1	共通
39	AL00-52802	スプリングピン	Φ5×30	2	NC低床	100	D000-61000	ノズルカバー		1	共通
40	A000-34900	スプリングピン	Φ5×27	2	共通	101	E000-12050	ナット	Uナット1/4インチ	1	共通
41	A000-35000	ブッシュロッドピンB		2	共通	102	D015-61031	リリーフバルブSET	NO68-72	1	NC1.0~1.5-NC(前期A型)専用
42	A000-34301	ブッシュロッド	F810L	2	48.58	102	D030-61032	リリーフバルブSET	NO68-72	1	NC2.5~3.0-NC(前期A型)専用
42	A000-34302	ブッシュロッド	F980L	2	49.59	103	NC00-00568	調整バルブSET	NO75-81.120	1	共通-NC専用
42	A000-34303	ブッシュロッド	F1070L	2	510	104	D000-61050	ノズルバルブSET	NO95-100	1	共通
42	A000-34304	ブッシュロッド	F1150L	2	511	105	D000-41060	PブレーキAssy		1	共通
42	A000-34305	ブッシュロッド	F1220L	2	712		NC00-00569	パッキンSET	84.85.87.89	1	NC1.0~1.5
42	A000-34306	ブッシュロッド	F650L	2	76		NC00-00570	パッキンSET	91.96.98.121	1	NC2.5~3.0
42	A000-34307	ブッシュロッド	F810L	2	58低床	106	NC00-00571	リリーフバルブSET	72.76.123~128	1	NC1.0~1.5-NC(後期B・C型)専用
42	A000-34308	ブッシュロッド	F980L	2	59低床	106	NC00-00572	リリーフバルブSET		1	NC2.5~3.0-NC(後期B・C型)専用
42	A000-34309	ブッシュロッド	F1070L	2	510低床	120	NC00-00304	ナイロンパッキン2	Φ12×8.5×1t	1	共通-NC専用
42	A000-34310	ブッシュロッド	F1150L	2	511低床	121		Oリング		1	共通-NC専用
42	A000-34311	ブッシュロッド	F1220L	2	712低床	122	NC00-0901	ステアホイールワッシャ	φ44xφ26x1.6	2	共通-NC専用
42	A000-34312	ブッシュロッド	F1070L	2	NC30-510	123	NC00-00545	ボール押えHR		1	NC(後期B型~)専用
42	A000-34313	ブッシュロッド	F1220L	2	NC30-712	124	NC00-00536	リリーフスプリングHR		1	NC1.0~1.5(後期B型~)
43	D000-33010	スラストベアリング		1	共通	124	NC00-00537	リリーフスプリングHR		1	NC2.5~3.0(後期B型~)
45	D000-33210	ユニットベース		1	共通	125	NC00-00539	リリーフアジャスター		1	NC(後期B型~)専用
47	D000-33510	スナップリング	S52	1	共通	126	NC00-00567	リリーフプラグ		1	NC(後期B・C型)専用
48	NC00-00204	ステアホイールピン		1	共通-NC専用	127	NC00-00910	シールワッシャ		1	NC(後期B型~)専用
49	A000-41100	スプリングピン	Φ8×50	1	共通	128	NC00-00911	ナット	M6	1	共通
50	A000-33600	キャップボルト	M5×40	2	共通	129		ハンドルピン		1	共通
51	A000-33900	メタル	1615	2	共通	130	D000-65700	ハンドルピンAssy		1	共通
52	A000-34001	リフトリンクF460		1	フォーク外巾460用	131	NC00-0031	パーキングブレーキAssy		1	共通
52	A000-34002	リフトリンクF520		1	フォーク外巾520用						
52	A000-34003	リフトリンクF600		1	フォーク外巾600用						
52	A000-34004	リフトリンクF685		1	フォーク外巾685用						
52	C000-34005	リフトリンクF609		1	フォーク外巾630用						
53	A000-34200	メタル	1620	2	共通						
54	A000-34400	スプリングピン	Φ3×24	2	共通						